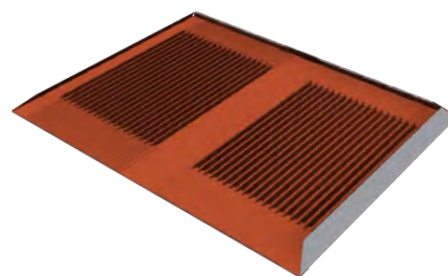


PER TEGOLA DI CALCESTRUZZO



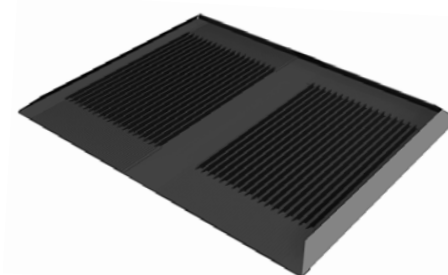
PANNELLO SOSTITUTIVO UNIVERSALE PER TUTTI I COMUNI TIPI DI TEGOLE

- » Nessuna necessità di ritagli meccanici
=> nessuna rottura delle tegole
- » Posizionamento libero
- » Protezione contro il calpestio integrata
=> stabilità durevole
- » Zone senza vento negli incavi delle ondulazioni
=> deflusso dell'acqua verso il basso in direzione longitudinale
- » Lati del pannello con bordi rialzati
=> massima tenuta ermetica
- » Con protezione contro insetti nocivi e piccoli animali
- » Con collaudati nastri adesivi in butile
- » Facile stoccaggio
- » Combinabile con i ganci per tetto della serie SL Alu
- » Materiale: lamiera d'alluminio laminata
- » Lunghezza di copertura: 430 mm



Cod. art. 11522-00

Colore: marrone rame



Cod. art. 11522-01

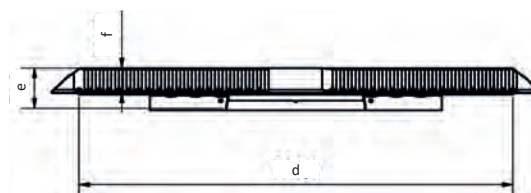
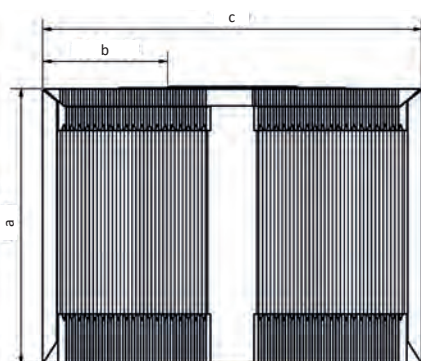
Colore: antracite



*Si applicano le nostre condizioni di garanzia. Queste possono essere consultate in ogni momento su internet all'indirizzo www.sl-rack.de

Dimensioni

| | a | b | c | d | e | f |
|----------------------|--------------|--------------|--------------|--------------|-------------|-------------|
| Pannello Beta | circa 457 mm | circa 193 mm | circa 586 mm | circa 520 mm | circa 52 mm | circa 32 mm |



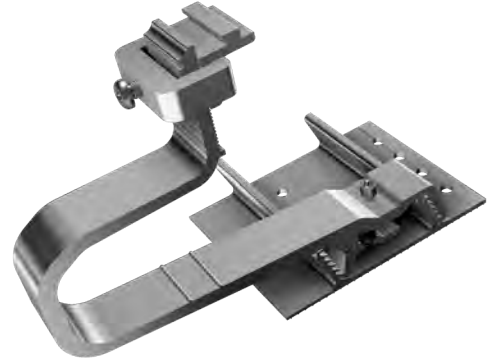
Per un perfetto collegamento al tetto, controllare l'inclinazione prima del montaggio!

- » Inclinazione minima del pannello Beta 12%
- » Per ottenere una tenuta ermetica, le tegole devono essere asciutte e prive di sporcizia durante l'installazione.
- » **La tegola dovrebbe coprire una superficie non più lunga del pannello Beta (v. dimensioni, misura a).**
- » **Le lastre di copertura con dispositivi di blocco piramidali sul lato inferiore e differenze di nervatura/ondulazione estreme non sono compatibili.**
- » **Evitare la formazione di sacche con acqua accumulata.**
- » **Eventualmente rimuovere le sporgenze delle tegole appoggiate sopra.**
- » Non è consentito montare i pannelli Beta sovrapponendoli **direttamente**
- » Autorizzazioni speciali dietro richiesta
- » Per richiedere informazioni sulle tegole scrivere a sales@sl-rack.de

Accessori

» Gancio per tetto 3D SL Alu

- Il tuttofare con tripla regolazione
- Adatto a tutti i tetti di tegole e a tutte le zone di carico da neve
- Si adatta perfettamente al tetto senza piastre di appoggio
 - Piede regolabile in verticale
=> fissaggio dei ganci per tetto all'altezza ottimale
 - Flessibilità orizzontale grazie alla piastra di fondo
=> posizionamento ottimale della sezione superiore dei ganci all'uscita tra le lastre di copertura
 - Combinazione a incastro premontata regolabile in verticale
=> posizionamento ottimale del binario
- Montaggio con un solo utensile: Torx TX40
- Rapido agganciamento dei binari
- Montaggio flessibile: su uno strato o come unione a croce



VARIANTI

| | | | |
|---------------------------|-------------------|--|-----------------------|
| Cod. art. 11100-01 | EAN 4262355111909 | Gancio per tetto 3D SL Alu (lungo) | 10 pezzi a confezione |
| Cod. art. 11100-02 | EAN 4262355111916 | Gancio per tetto 3D SL Alu XL (lungo) | 10 pezzi a confezione |
| Cod. art. 11100-03 | EAN 4262355111961 | Gancio per tetto 3D SL Alu XXL (lungo) | 10 pezzi a confezione |

» Gancio per tetto SL A2

- Il gancio versatile, affidabile ed economico
- Adatto a tutti i tetti di tegole e a tutte le zone di carico da neve
- Piastre di appoggio da 2 o 5 mm
=> adattamento ottimale al tetto
- Montaggio con un solo utensile: Torx TX40
- Rapido agganciamento dei binari
- Combinazioni a incastro premontate
=> binario ad altezza regolabile
- Montaggio flessibile: su uno strato o come unione a croce



VARIANTI

| | | | |
|---------------------------|-------------------|-------------------------------------|-----------------------|
| Cod. art. 13135-01 | EAN 4262355110926 | Gancio per tetto SL A2-35 | 20 pezzi a confezione |
| Cod. art. 13145-01 | EAN 4262355110933 | Gancio per tetto SL A2-45 | 20 pezzi a confezione |
| Cod. art. 13145-02 | EAN 4262355110940 | Gancio per tetto SL A2-45 X | 10 pezzi a confezione |
| Cod. art. 13145-03 | EAN 4262355112036 | Gancio per tetto SL A2-45 L (lungo) | 10 pezzi a confezione |
| Cod. art. 13155-01 | EAN 4262355111923 | Gancio per tetto SL A2-55 | 10 pezzi a confezione |

Svolgimento del montaggio



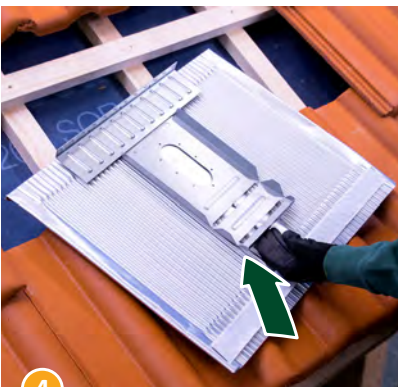
1 Disfare la copertura del tetto nell'area di montaggio (massimo 3 tegole) e collocare le lastre di copertura esterne...



2 .. sotto la fila superiore in modo da poter vedere e raggiungere bene i listelli trasversali.



3 Determinazione dell'altezza della lastra di copertura (ALC) da compensare.



4 Adattare l'altezza del pannello Beta ripiegando la lamiera di supporto sulla parte posteriore.



5 Altezza lastra di copertura (ALC) = altezza lamiera di supporto (ALS).



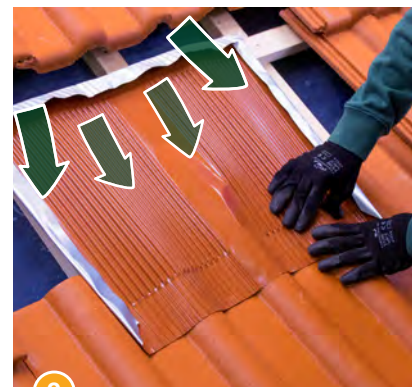
6 Posizionare l'apertura della lamiera di supporto sul listello trasversale superiore .



7 Rimuovere completamente la pellicola protettiva della striscia adesiva del pannello Beta. Assicurarsi che la base della superficie da incollare sia pulita, priva di polvere e asciutta!



8 A partire dal centro, premere il pannello Beta con decisione e in modo aderente verso l'esterno.

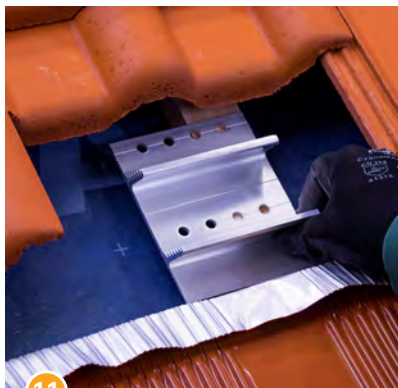


9 Assicurarsi di nuovo che non si formino sacche d'acqua nella zona centrale e in quella superiore.

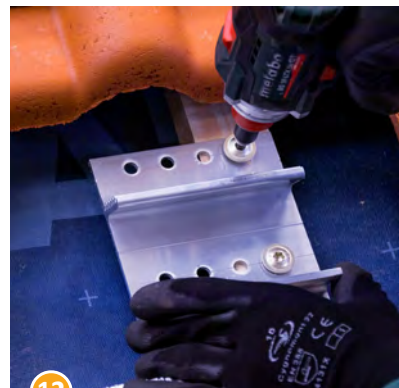
Svolgimento del montaggio



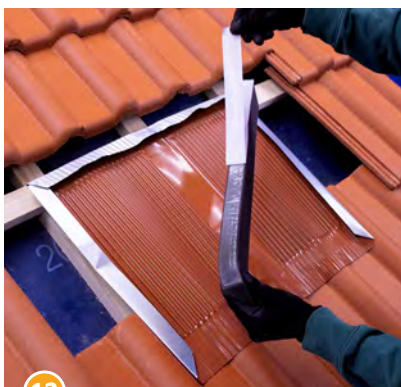
10 Disfare la copertura del tetto sopra il pannello Beta.



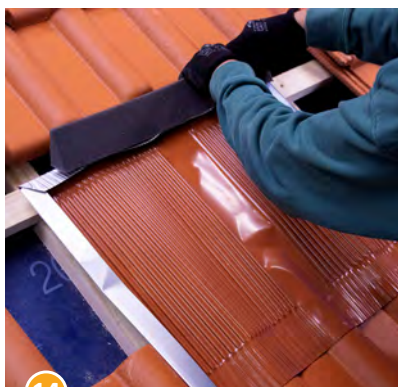
11 Allineare il piede del gancio per tetto sul travetto.



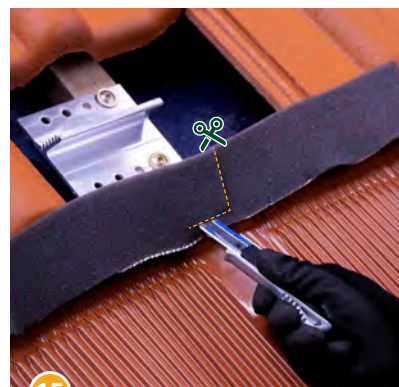
12 Fissare il piede al travetto con almeno 2 viti per legno (min. 1 vite per ogni fila di fori orizzontale, 10 Nm).



13 Rimuovere la pellicola protettiva della striscia adesiva sul lato inferiore del cuneo di espanso.
Assicurarsi che la base della superficie da incollare sia pulita, priva di polvere e asciutta!



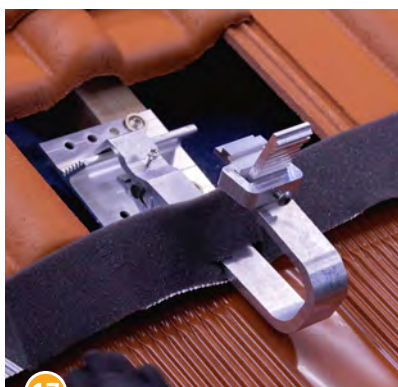
14 Incollare il cuneo di espanso al bordo di lamiera posteriore del pannello Beta.



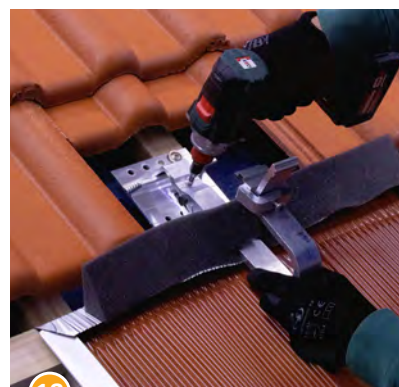
15 Praticare un taglio a forma di L nel cuneo di espanso nella posizione del gancio per tetto.



16 Agganciare il gancio per tetto nel piede.



17 Rivoltare la parte ritagliata del cuneo di espanso intorno al gancio per tetto.



18 Fissare la posizione del gancio per tetto stringendo la vite (6 Nm).

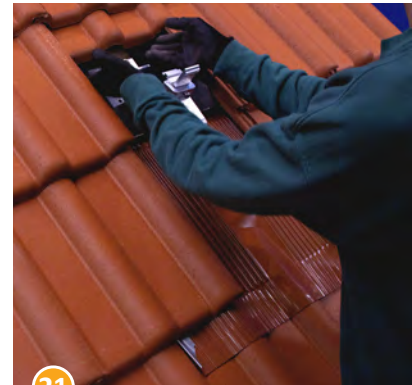
Svolgimento del montaggio



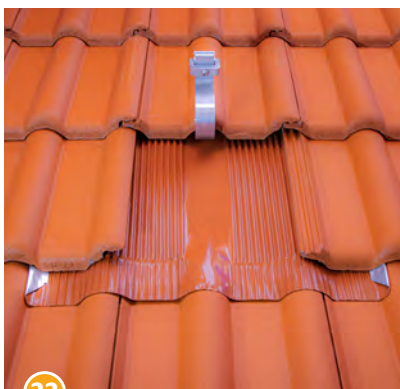
Completare nuovamente...



...



... la copertura del tetto



Fatto!



Dati tecnici

Materiale Lamiera d'alluminio laminata e acciaio zincato (lamiera di supporto)

Aiuti per la progettazione Strumento di configurazione SL Rack **Solar.Pro.Tool**.

Statica Il calcolo statico avviene secondo le attuali norme nazionali (EN 1991, EC1 per la Germania). A seconda del carico di neve o vento o con moduli di grandi dimensioni, può rendersi necessario ricorrere a un numero di punti di fissaggio superiore ai consueti 4. È imprescindibile tenere conto delle indicazioni contenute nelle istruzioni per l'installazione del produttore dei moduli. Noi non verifichiamo la portata del tetto.

La vostra opinione conta!

Vogliamo facilitarvi il lavoro quotidiano.
Le vostre lodi, le vostre critiche e i vostri stimoli ci aiutano a farlo. Attendiamo con piacere le vostre opinioni.



Feedback a SL Rack
[Scrivete un'opinione >](#)



Sito web di SL Rack
[Scoprite di più >](#)



Youtube di SL Rack
[Guardate i video >](#)

Fateci visita su



Salvo modifiche tecniche e refusi.
Ultimo aggiornamento 06/2023 V1