



I vantaggi con i nostri prodotti

- » Montaggio diretto nel profilo RAIL di SL Rack.
- » Disponibile nei colori rosso tegola RAL 8004 o antracite RAL 7016
- » Nessun fermaneve aggiuntivo necessario.
- » Maggiore superficie utile per i moduli.
- » Lunghezza variabile grazie al tubo accorciabile.
- » Progettabile con **Solar.Pro.Tool**
- » **Dimensioni:** lunghezza 3.000 mm, larghezza 370 mm, altezza 220 mm
- » **Materiali:** alluminio (verniciato a polvere), acciaio inox, nylon

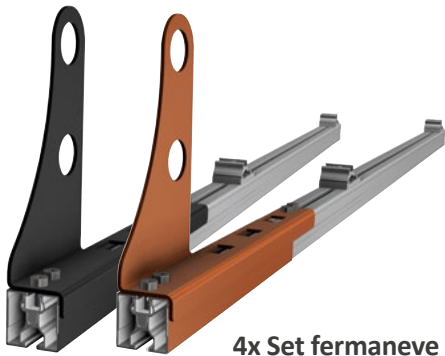


* Si applicano le nostre condizioni di garanzia. Queste sono consultabili sul nostro sito web all'indirizzo www.sl-rack.com

Per un fermaneve SL Rack di 3 metri di lunghezza sono necessari i seguenti componenti aggiuntivi oltre all'impianto fotovoltaico. Per prolungare il fermaneve, un giunto (*Cod. art. 91771-03*) sostituisce due tappi terminali. Il set fermaneve è composto da un supporto fermaneve, un profilo RAIL 40 (lunghezza 2.400 mm), opzionalmente con copertura del profilo, e due connettori incrociati.

Componenti

Per profili posti **orizzontalmente**: **Kit fermaneve**



4x Set fermaneve
Cod. art. 91770-01 (rosso tegola)
Cod. art. 91770-02 (antracite)

Per profili posti **verticalmente**: **Supporto fermaneve**

Nota bene: il profilo deve sporgere di almeno 18 cm dal bordo del modulo.



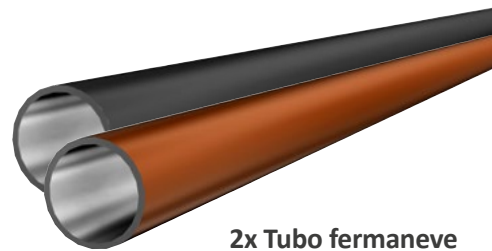
Fermaneve
Cod. art. 91770-01 (rosso tegola)
Cod. art. 91770-02 (antracite)



4x Staffa di fissaggio
Cod. art. 91771-05



4x Tappo
Cod. art. 91771-04



2x Tubo fermaneve
Cod. art. 91771-01 (rosso tegola)
Cod. art. 91771-02 (antracite)

Accessori

Colore su richiesta del cliente: I nostri sei componenti di base – RAIL, gancio tetto 3D SL in alluminio, morsetto centrale Vario, morsetto terminale Vario, giunto interno RAIL 2.0 e tappo del profilo RAIL – possono essere fornite anche in un colore personalizzato per adattare visivamente la sottostruttura, conformemente alle normative vigenti (ad esempio, tutela dei beni culturali), qualora si preveda un aspetto uniforme dell'impianto fotovoltaico e della sua struttura.



Giunto per tubo
Cod. art. 91771-03



Copertura del profilo RAIL
Cod. art. 97740-00



Tappo terminale in plastica per RAIL 40, colore su richiesta del cliente
Cod. art. 97460-00

Per una migliore leggibilità, in questa guida di montaggio viene utilizzato il maschile generico. Le designazioni delle persone utilizzate in questa guida di montaggio e manutenzione si riferiscono – salvo diversa indicazione – a tutti i generi.

Fasi del montaggio

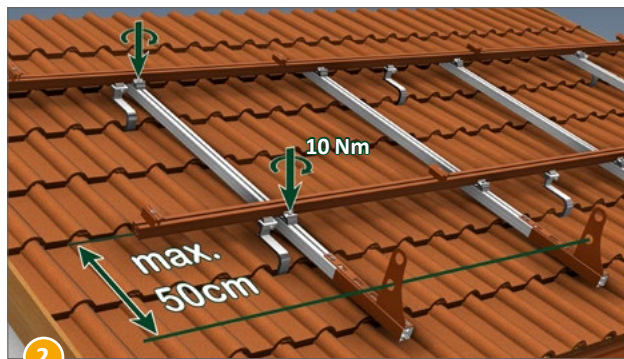


Avviso per il montaggio: Le precise indicazioni per il montaggio e la progettazione del fermaneve sono riportate nel ZDVH o nel regolamento edilizio regionale valido per la vostra zona. La distanza tra i tubi fermaneve e l'ultimo punto di fissaggio sul tetto **non deve superare i 50 cm**. Il supporto fermaneve non deve sporgere oltre il bordo del tetto.



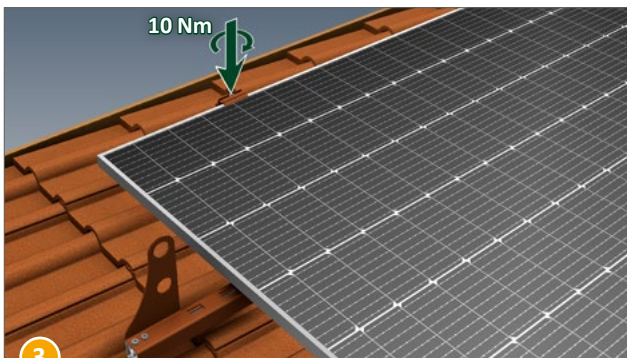
1 Inserire il supporto fermaneve (Cod. art. 91770) dal basso nel profilo Rail.

Attenzione: la distanza tra il tubo fermaneve e l'ultimo punto di fissaggio sul tetto **non deve superare i 50 cm**.

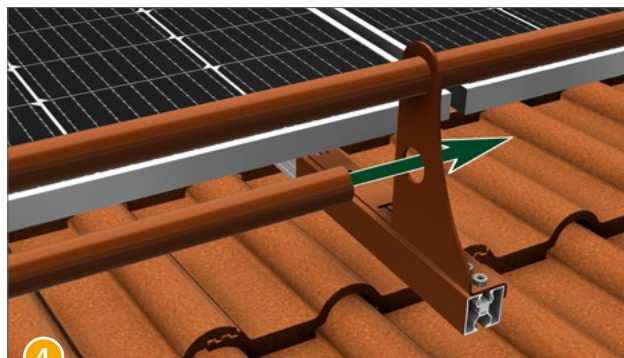


2 Fissare il supporto fermaneve con una coppia di serraggio di 10 Nm.

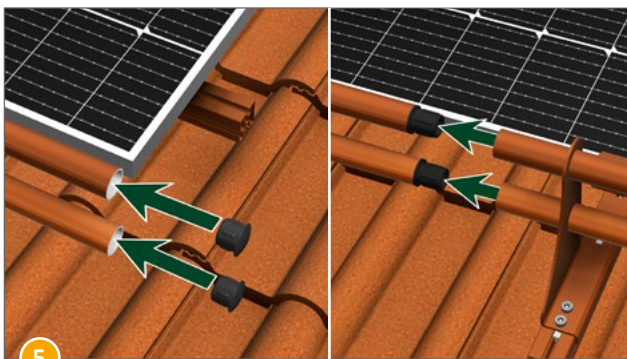
Assicurarsi che la sporgenza non superi il bordo del tetto e sia al massimo a filo con esso.



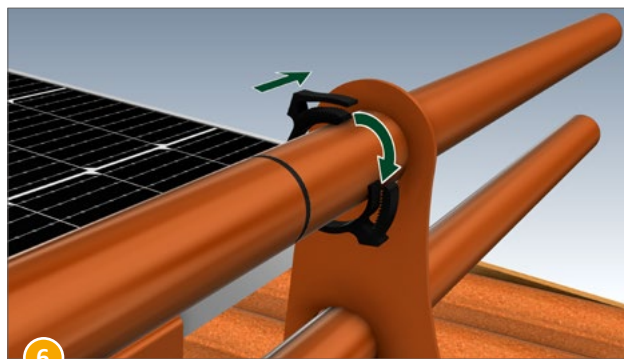
3 Fissare il modulo con il morsetto terminale (10 Nm).



4 Inserire i tubi fermaneve nelle rientranze del supporto fermaneve.



5 Inserire i tappi terminali nei tubi fermaneve. Per collegare più tubi fermaneve, sostituire i tappi terminali con il giunto (Cod. art. 91771-03).



6 Fissare i tubi fermaneve come mostrato con le staffe di fissaggio.

Dati tecnici

Materiale Alluminio (verniciato a polvere), acciaio inox, nylon

Aiuti per la progettazione Strumento di configurazione SL Rack **Solar.Pro.Tool**

Statica Il calcolo statico avviene secondo le attuali norme nazionali (EN 1991, EC1 per la Germania). A seconda del carico di neve o vento o con moduli di grandi dimensioni, può rendersi necessario ricorrere a un numero di punti di fissaggio superiore ai consueti 4. È imprescindibile tenere conto delle indicazioni contenute nelle istruzioni per l'installazione del produttore dei moduli. Noi non verifichiamo la portata del tetto.

SL Rack
[YouTube](#)



SL Rack
[website](#)



SL Rack
[Sistema di
ordinazione Online](#)



Mettetevi in contatto con noi
per un'offerta personalizzata:

SL Rack GmbH
Münchener Straße 1
D-83527 Haag i. OB
email: sales@sl-rack.com
Tel.: [+49 8072 3767-0](tel:+49807237670)
www.sl-rack.com

Salvo modifiche tecniche e refusi.
Ultimo aggiornamento 09/2025 V01