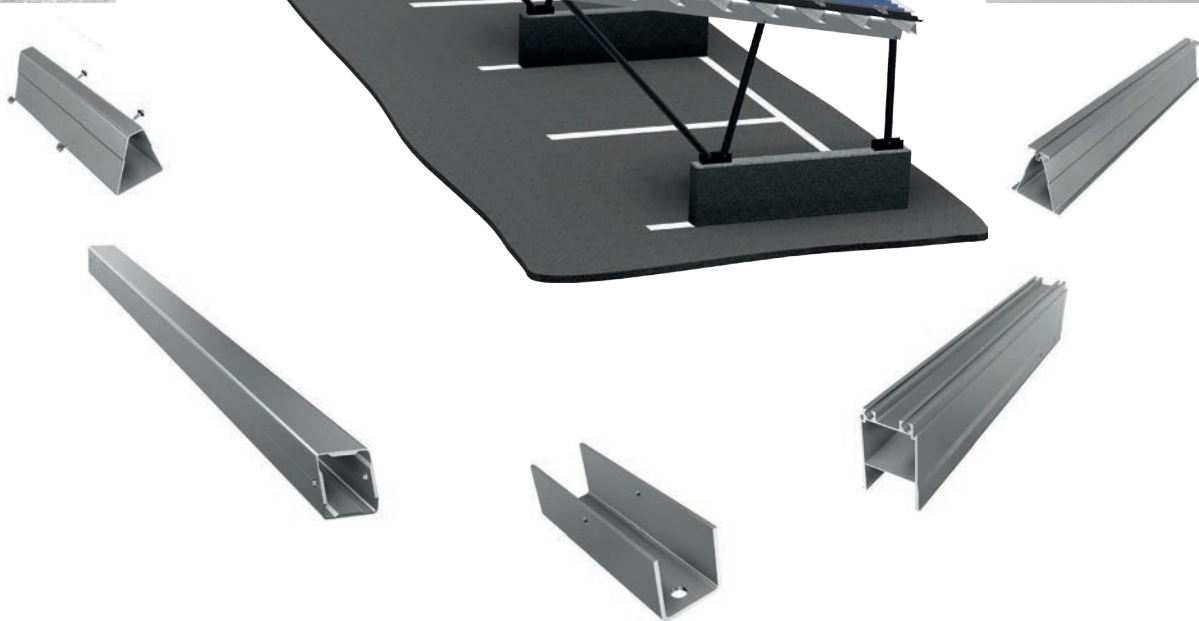


SISTEMI DI TETTOIA AUTO



SLRack

Schletter Ludwig



Scoprite di più su:
www.sl-rack.de

Visitateci su



IDEATO IN **GERMANIA**

Perfezionamento innovativo per i vostri progetti



"Dal 1996, i nostri sistemi preassemblati vengono continuamente sviluppati e migliorati per facilitare il lavoro quotidiano degli installatori. L'efficienza e l'economicità giocano un ruolo decisivo, così come la rapida elaborazione degli ordini e la fornitura affidabile dei componenti necessari.

Nella costruzione dei nostri componenti abbiamo prestato particolare attenzione alla possibilità di avvitare dall'alto, per garantire un flusso di lavoro ininterrotto. I sistemi SL Rack sono facili da installare, universali, intuitivi e, nonostante tutto, adattabili alle diverse situazioni di montaggio."

Ludwig Schletter

Pioniere e precursore dei sistemi di montaggio per il fotovoltaico



SL Rack in cifre:

26.....anni di esperienza

30.....GW di potenza fotovoltaica installata in tutto il mondo

200collaboratori per consigliarvi!

UEProdotti quasi interamente in Germania e in Europa

100%.....in acciaio inossidabile e alluminio - **estremamente durevoli**



Scoprite di più
su:
www.sl-rack.de



Conoscete già il canale
YouTube di SL Rack?
[Guardate i video >](#)

*Si applicano le nostre condizioni di garanzia. Queste possono essere consultate in ogni momento su internet all'indirizzo www.sl-rack.de

Importante prima di procedere con il progetto di tettoia per auto: una pianificazione personalizzata a cura dei nostri tecnici è condizione essenziale per una buona riuscita dei lavori. Se intendete realizzare delle misure speciali o avete redatto una nuova variante del progetto, rivolgetevi a noi.

✉ sales@sl-rack.de

- » Sistemi per di tettoia per utendi privati, posti macchina aziendali, parcheggi pubblici ecc.
- » Un sistema modulare completo e ideale (basato su progetto, specifica del cliente)
- » Consulenza competente, calcolo e assistenza
- » Applicabili a tutti i moduli di dimensioni standard
- » Inclinazione 5° - 15°

C1



- » **C1** per parcheggiare da un lato (possibile inclinazione: est/ovest/sud)
- » **C1S** protezione contro il sole da un lato
- » **C1R** protezione contro la pioggia da un lato

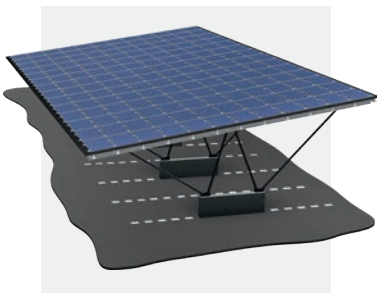


Variante di tettoia per auto
con protezione contro il sole



Variante di tettoia per auto
con protezione contro la pioggia

C2



- » **C2** per parcheggiare da entrambi i lati (possibile inclinazione del: est/ovest/sud)
- » **C2S** protezione contro il sole da entrambi i lati
- » **C2R** protezione contro la pioggia da entrambi i lati

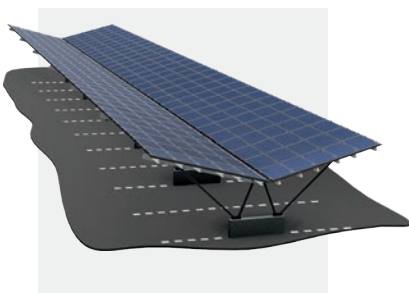


Variante di tettoia per auto
con protezione contro il sole



Variante di tettoia per auto
con protezione contro la pioggia

C2Y



- » **C2Y** esecuzione a Y per parcheggiare da entrambi i lati (est/ovest)
- » **C2YS** esecuzione a Y, protezione contro il sole da entrambi i lati
- » **C2YR** esecuzione a Y, protezione contro la pioggia da entrambi i lati



Variante di tettoia per auto
con protezione contro il sole



Variante di tettoia per auto
con protezione contro la pioggia



MATERIALE IN DOTAZIONE

Le sottostrutture per la tettoia auto vengono consegnate come set completo pronto per il montaggio.

Il nostro pacchetto di prestazioni comprende:

- » struttura in alluminio/acciaio/tetto di lamiera
- » calcolo statico della sottostruttura dei moduli
- » sistema di montaggio per tetto trapezoidale
- » Colori della lamiera trapezoidale:



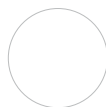
Marrone
rossiccio



grigio
antracite



grigio chiaro



bianco



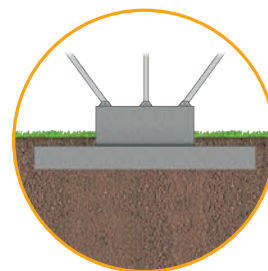
colori RAL

NECESSARIO IN LOCO

(fornitura e calcolo a cura del cliente)

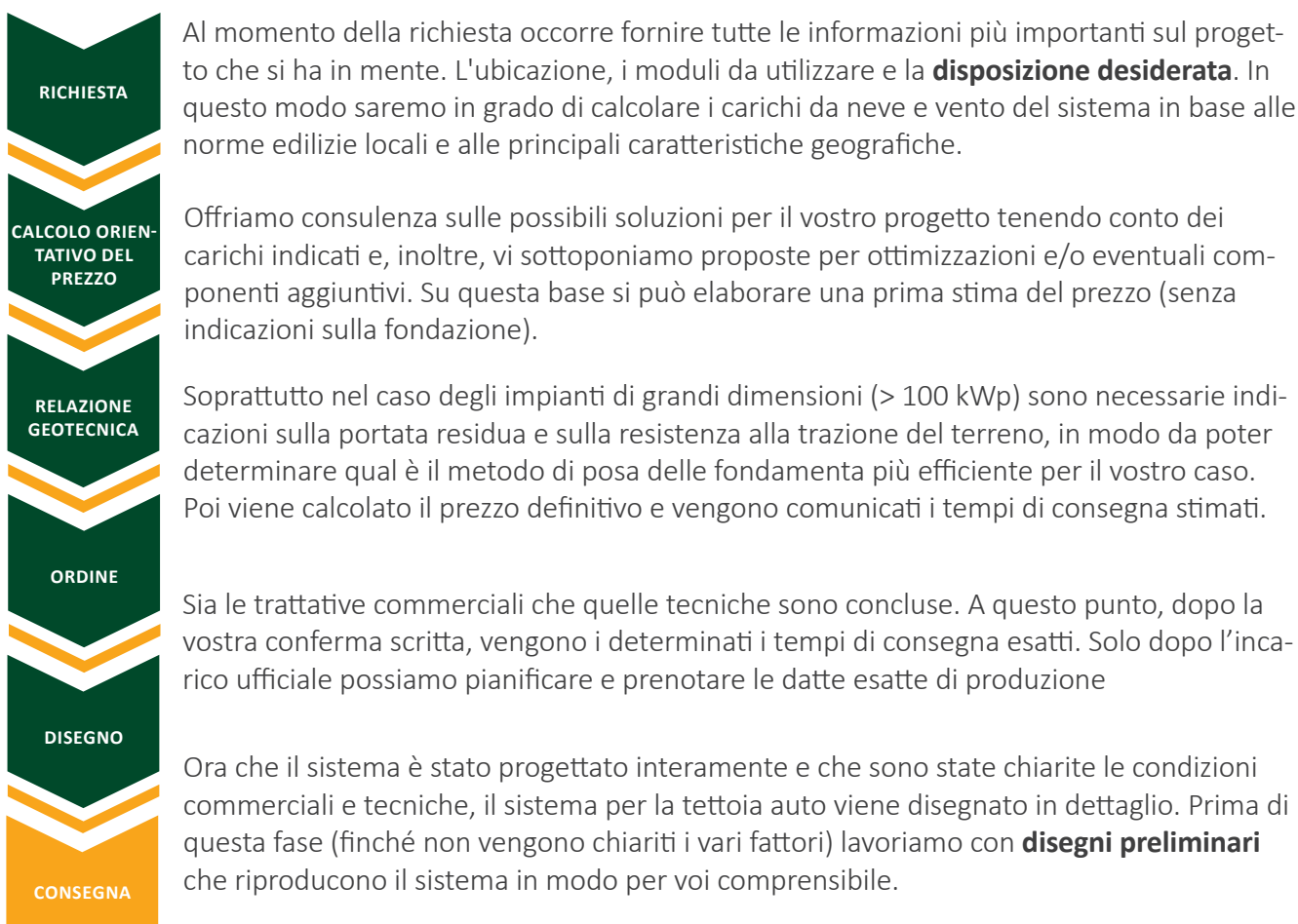
- » Calcolo statico della fondazione
- » Attrezzature per lo scarico dei componenti da noi forniti, team di installazione/montaggio competente e qualificato, fondazioni di calcestruzzo con ancoraggio e installazione dei moduli e invertitori propri, installazione elettrica, allacciamento alla rete, permessi.

Fondazione a fasce



COME E PERCHÉ?

Nel seguente schema di svolgimento sono riportati i singoli passi per l'ordinazione del sistema in ordine cronologico.



Vi preghiamo di tenere presente che durante le fasi succitate non eseguiamo calcoli vincolanti del rendimento!



Siamo lieti del vostro interesse per i nostri sistemi. Per poter sottoporre un'offerta il più possibile, vi preghiamo di compilare i punti che seguono in modo il più possibile dettagliato.

INTERLOCUTORE

Ditta _____

Cognome, nome _____

Via _____

CAP _____

Località _____

Paese _____

Telefono _____

E-mail _____

DISPOSIZIONE DESIDERATA PER I MODULI

di costa

trasversalmente

Inclinazione (si raccomandano 5 - 15°) _____

Moduli sovrapposti (unità) _____

Moduli adiacenti (unità) _____

VARIANTI DI TETTOIA PER AUTO DESIDERATE

- C1S** protezione contro il sole da un lato
- C1R** protezione contro la pioggia da un lato
- C2S** protezione contro il sole da entrambi i lati
- C2R** protezione contro la pioggia da entrambi i lati
- C2YS** esecuzione a Y, protezione contro il sole da entrambi i lati
- C2YR** esecuzione a Y, protezione contro la pioggia da entrambi i lati

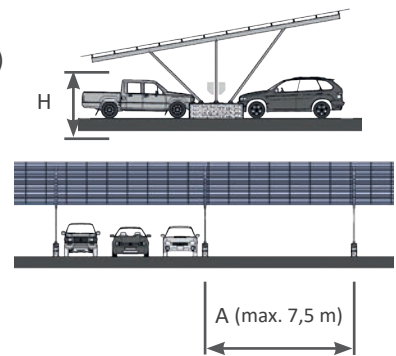
Nome del progetto _____

Posti auto (unità) _____

Potenza totale (kWp) _____

Altezza libera H (m) _____

Asse A (m)
max. 7,5 m con
zona di carico da
neve 2



UBICAZIONE DEL CANTIERE

Via _____

CAP _____

Località _____

Paese _____

Altitudine sul livello del mare _____

INDICAZIONI OBBLIGATORIE TRAMITE E-MAIL

- » Pin di Google Earth (posizione) dell'ubicazione prevista
- » Disposizione dell'impianto con curve di livello (del terreno)
- » Scheda dati dei moduli

Senza queste indicazioni **non** è possibile redigere un'offerta!

METODO DI PARCHEGGIO

verticale C1



verticale C2/C2Y



CHECKLIST DI CONTROLLO

LINEE E CONDUTTURE

Ci sono linee e/o condutture nel terreno? Selezionare con crocette ed eventualmente fornire schemi con indicazione delle quote:

Elettricità Acqua Gas Telefono Rete fognaria

Non ci sono linee né condutture

INDICAZIONI SUL MANTO

Lastrico Calcestruzzo Asfalto

PROPRIETÀ DEL SUOLO

Il sottosuolo è costituito interamente o parzialmente da:

Interramenti Discariche dismesse

Sono già state adottate misure per il miglioramento del suolo (ad es. sostituzione del suolo, geogriglie/strati di fibra)?

Altre indicazioni sul manto

MATERIALE BELLICO E RESIDUATI BELLICI

Partiamo dal presupposto che nel sottosuolo non sia presente materiale bellico. A questo proposito consigliamo di richiedere informazioni presso la banca dati delle immagini aeree, in particolare in caso di aree industriali e vecchi aeroporti, e in caso di ordinazione chiediamo con insistenza che ci venga fatta pervenire una conferma scritta.

PER L'ESECUZIONE DELLO STUDIO OCCORRE CONSIDERARE ANCORA I SEGUENTI PUNTI:

- » All'inizio dello studio del terreno edificabile, il responsabile delle prove da noi incaricato dovrà ricevere dal vostro collaboratore ogni necessaria informazione sull'appezzamento da esaminare. In questo modo si potranno evitare esami errore in superfici di terzi o danni a linee.
- » È necessario comunicarci in anticipo l'eventuale disponibilità di una perizia geologica sulla superficie in esame o eventuali particolarità del terreno edificabile.
- » I risultati dello studio del terreno edificabile servono a valutare il terreno.
- » Eventuali modifiche apportate successivamente al terreno edificabile (ad es. lavori di scavo, rialzi, movimenti di terra ecc.) possono richiedere un nuovo studio, con conseguenti spese aggiuntive che dovranno essere sostenute dal committente.
- » Lo studio può essere eseguito solo se la lista di controllo è stata compilata interamente e ci è stata inviata firmata insieme alle planimetrie.

Questa scheda dati contiene unicamente informazioni per la SL Rack GmbH e i suoi clienti/clienti potenziali. Il contenuto di questo documento dipende dall'ubicazione del progetto e dalla richiesta del cliente. Nota: Raccogliamo dati personali. Si veda al riguardo l'informativa sulla protezione dei dati riportata sul nostro sito web www.sl-rack.de

Si applicano le condizioni generali di vendita e consegna della SL Rack GmbH nella versione attuale in volta vigente. Queste possono essere consultate in ogni momento su internet all'indirizzo www.sl-rack.de

Luogo

Data

Firma



SL Rack
di SL Rack



SL Rack
di SL Rack



SL Rack
Sistema di ordina-
zione Online



Mettetevi in contatto con noi per
un'offerta personalizzata:

SL Rack GmbH
Münchener Straße 1
83527 Haag i. OB
E-mail: sales@sl-rack.de
Tel.: [+49 8072 3767-0](tel:+49807237670)
www.sl-rack.de